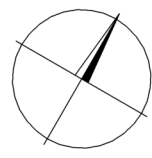
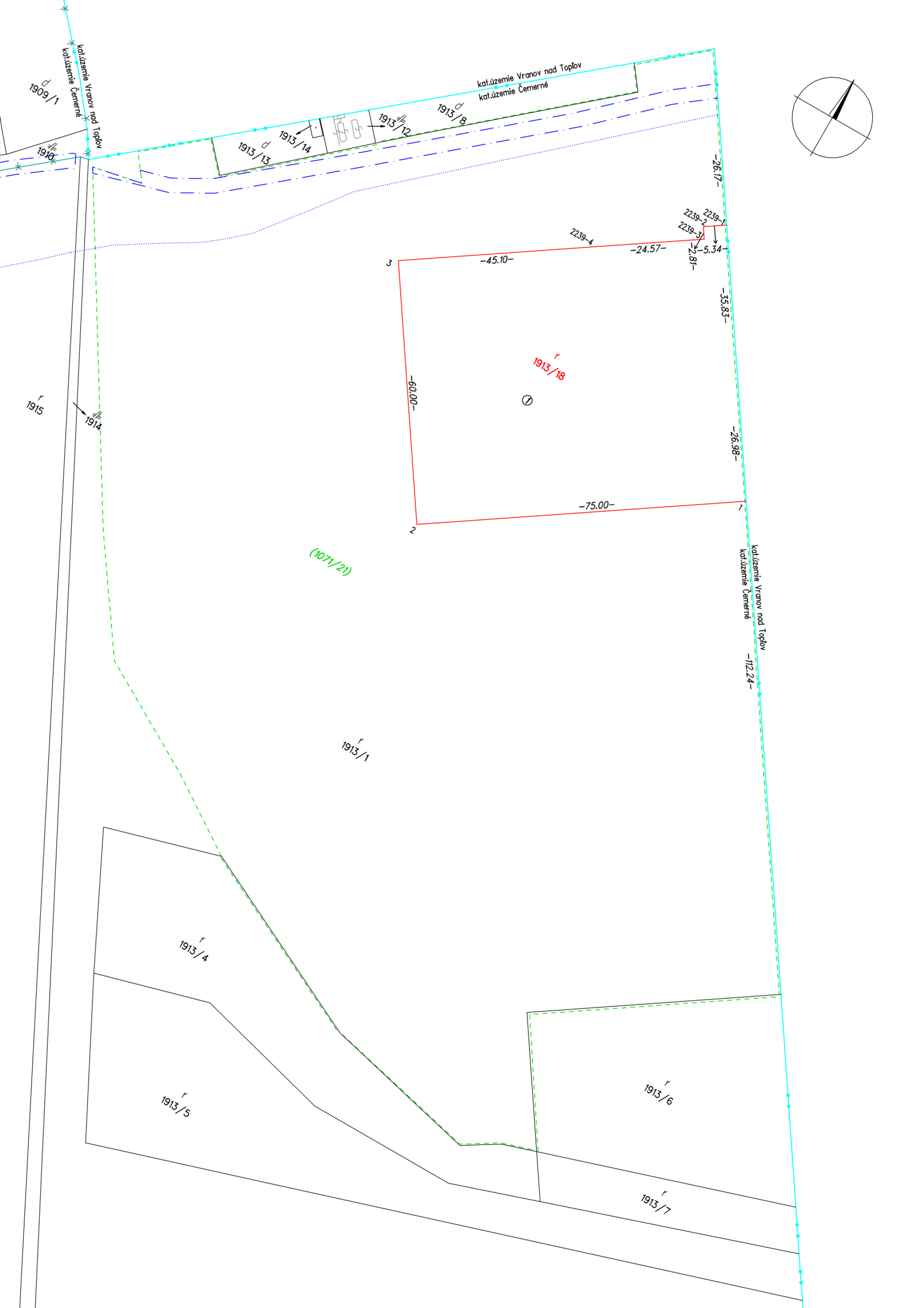


Geometrický plán je podkladom na právne úkony, keď údaje doterajšieho stavu výkazu výmer sú zhodné s údajmi platných výpisov z katastra nehnuteľností

Vyhотовiteľ GEODAT MAPS s.r.o. Vansovej 1788/53 06401 Stará Ľubovňa IČO: 54384052, tel.: 0524321481, e- mail: geodat@geodat.sk	Kraj Prešovský	Okres Vranov nad Topľou	Obec Vranov nad Topľou		
	Katastr. územie Čemerné	Číslo plánu 006/2025	Mapový list č. Vranov nad Topľou 2-1/41		
	GEOMETRICKÝ PLÁN na určenie vlastníckych práv k nehnuteľnostiam p.č. 1913/18				
Vyhотовil		Autorizačne overil		Úradne overil	
Dňa: 02.02.2025	Meno: Ing. Milan Heretik	Dňa: 02.02.2025	Meno: Ing. Peter Griger	Dňa:	Číslo:
Nové hranice boli v prírode označené neboli označené		Náležitost'ami a presnosťou zodpovedá predpisom		Úradne overené podľa § 9 zákona NR SR č. 215/1995 Z.z. o geodézii a kartografii	
Záznam podrobného merania (meračský náčrt) č. 2290		Pečiatka a podpis		Pečiatka a podpis	
Súradnice bodov označených číslami a ostatné me- račské údaje sú uložené vo všeobecnej dokumentácii					



1909/1

kat. územie Vranov nad Topľou
kat. územie Čierne

1913/13
1913/14

1913/12

1913/8

-26.17-

2239-1
2239-2
2239-3

2239-4

-24.57-

-5.81-

-35.83-

-26.98-

kat. územie Vranov nad Topľou
kat. územie Čierne
-112.24-

1913/18

3

-45.10-

-60.00-

2

-75.00-

(1071/20)

1913/1

1913/4

1913/5

1913/6

1913/7

VÝKAZ VÝMER													
Doterajší stav				Zmeny						Nový stav			
Číslo		Výmera	Druh	Diel	k parcele	m2	od parcely	m2	Číslo	Výmera	Druh pozemku	Vlastník (iná oprávnená osoba) adresa (sídlo)	
LV	parcely												
PKV	KN - E	KN	ha m2	pozemku	číslo		číslo		parcely	ha m2	kódy	adresa (sídlo)	
					Stav právny								
1506	1071/21		2 8442	Orná pôda	1	1913/18	4515		(1071/21	2 3927	Orná pôda)	doterajší	
					1			1071/21	4515	1913/18	4515	Orná pôda 1	Slovenská republika, zastúpená MVSР, Pribinova 2, Bratislava
Spolu:			2 8442			4515		4515		2 8442			
					Stav podľa registra C KN								
		1913/1	12 3466	Orná pôda					1913/1	11 8951	Orná pôda 1	doterajší	
									1913/18	4515	Orná pôda 1	ako v stave právnom	
Spolu:			12 3466							12 3466			

Legenda - spôsob využívania pozemkov:

1 - Pozemok využívaný pre rastlinnú výrobu, na ktorom sa pestujú obilniny, okopaniny, krmoviny,technické plodiny, zelenina a iné poľnoh. plodiny alebo pozemok dočasne nevyužívaný pre rastlinnú výrobu